

Marktmodel Energie | spelers op de energiemarkt

Toeziethouder/ACM

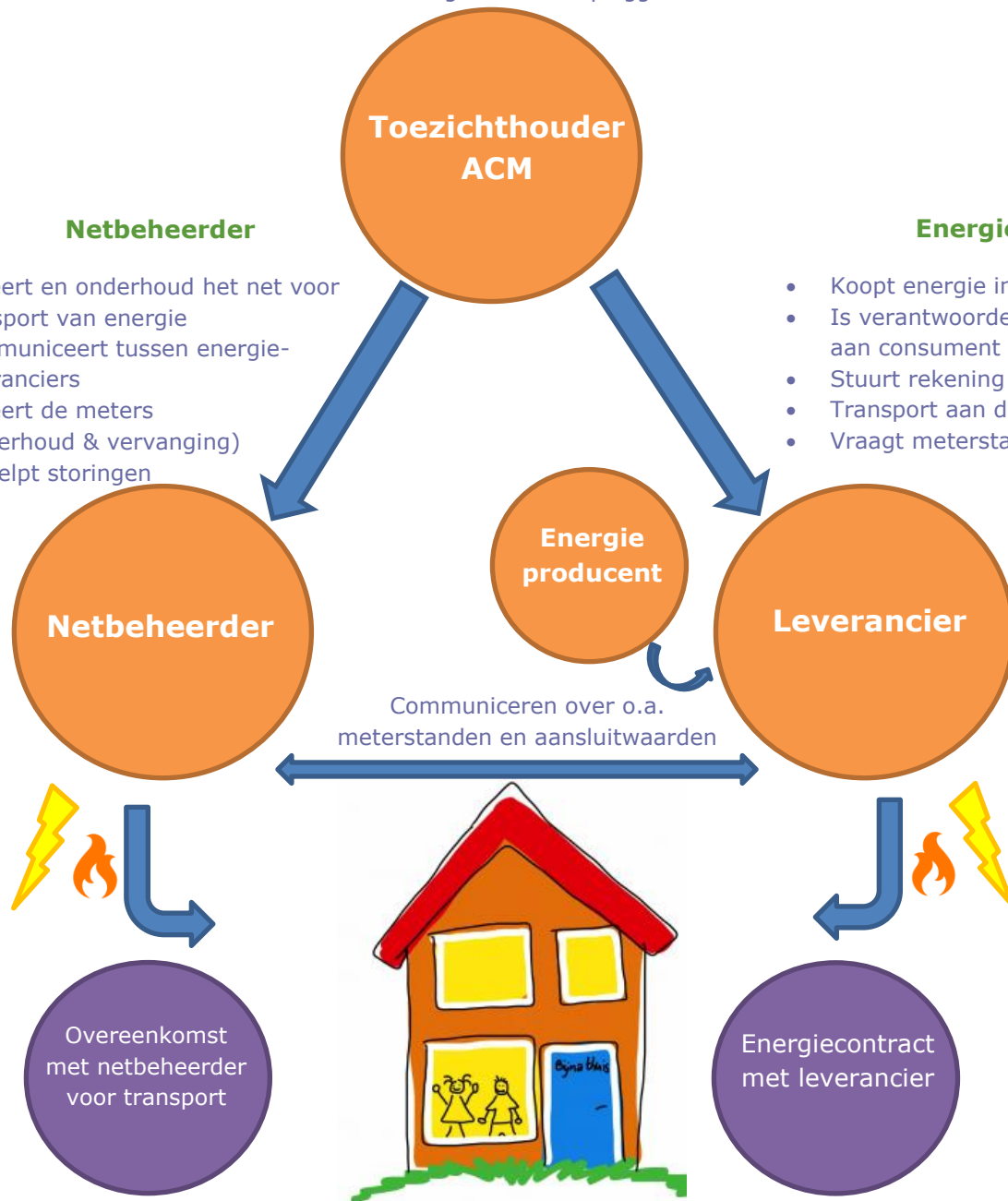
- Verleent vergunningen aan leveranciers om te mogen leveren
- Stelt transportkosten vast en kan leveringstarieven aanpassen
- Stimuleert optimale samenwerking tussen bedrijf en consument
- Houdt zich bezig met concurrentie en consumentenrecht
- Kan bindende waarschuwing of boetes opleggen

Netbeheerder

- Beheert en onderhoud het net voor transport van energie
- Communiqueert tussen energieleveranciers
- Beheert de meters (onderhoud & vervanging)
- Verhelpt storingen

Energieleverancier

- Koopt energie in (stroom en gas)
- Is verantwoordelijk voor levering aan consument
- Stuur rekening voor levering en transport aan de consument
- Vraagt meterstanden op



Consument

- Mag zelf energieleverancier en contract kiezen
- Gaat betalingsovereenkomst aan met energieleverancier
- Kan zelf stroom opwekken middels zonnepanelen
- Is vrij om over te stappen
- Is verplicht om meterstanden door te geven (indien analoge meter)